

Consultoria de Implantação, Auditoria e Manutenção da ISO 26001: Responsabilidade Social

A certificação da ISO 26001 garante que sua empresa está agindo de forma sustentável, socialmente responsável e ética. Como consultores, oferecemos suporte não apenas para obter a certificação, mas também para manter seu compromisso com a responsabilidade social contínua.



by **Sanclé Albuquerque**



O que é a ISO 26001?

1

Contextualização

A norma ISO 26001 é uma diretriz voluntária que ajuda as organizações a adotar práticas de responsabilidade social eficazes.

2

Objetivos

A norma 26001 visa promover ações socialmente responsáveis, proporcionar orientação para a integração da responsabilidade social em toda a organização e aumentar a credibilidade da empresa através da demonstração de seu comprometimento.

3

Contexto Internacional

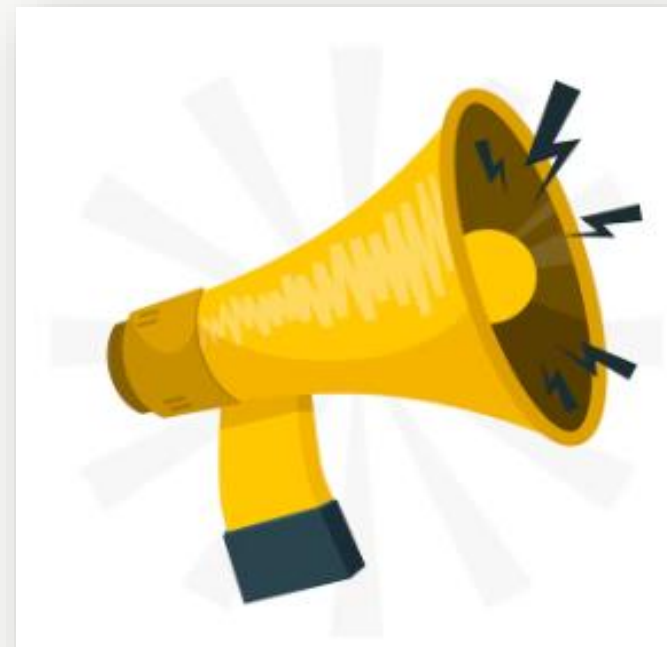
A norma auxilia as organizações a garantir alinhamento com as melhores práticas internacionais em responsabilidade social, tornando-se mais atraentes para clientes, colaboradores, investidores e a comunidade em geral.

Princípios da Responsabilidade Social



Respeito aos Direitos Humanos

Garantir a igualdade de direitos e de oportunidades, bem como promover a diversidade e inclusão em todas as etapas.



Proteção Ambiental

Minimizar os impactos ambientais e adotar práticas sustentáveis na produção, distribuição e consumo de seus produtos ou serviços.



Desenvolvimento Sustentável

Promover o desenvolvimento sustentável da empresa, assegurando sua continuidade, bem como contribuir para o desenvolvimento da sociedade em geral.

Benefícios da implementação da ISO 26001

Credibilidade

A certificação aumenta a credibilidade e confiabilidade da empresa.

Competitividade

Melhora a eficiência dos processos operacionais e aumenta a competitividade no mercado.

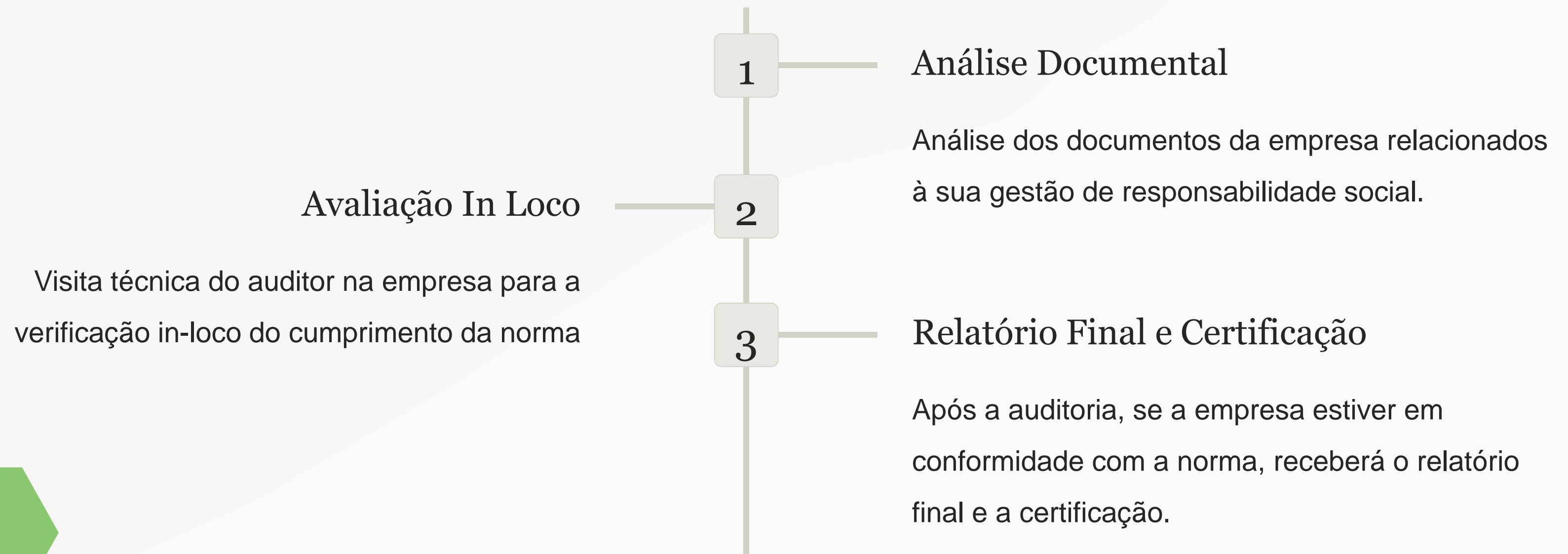
Engajamento

A implementação da norma pode incentivar a participação e engajamento da equipe.

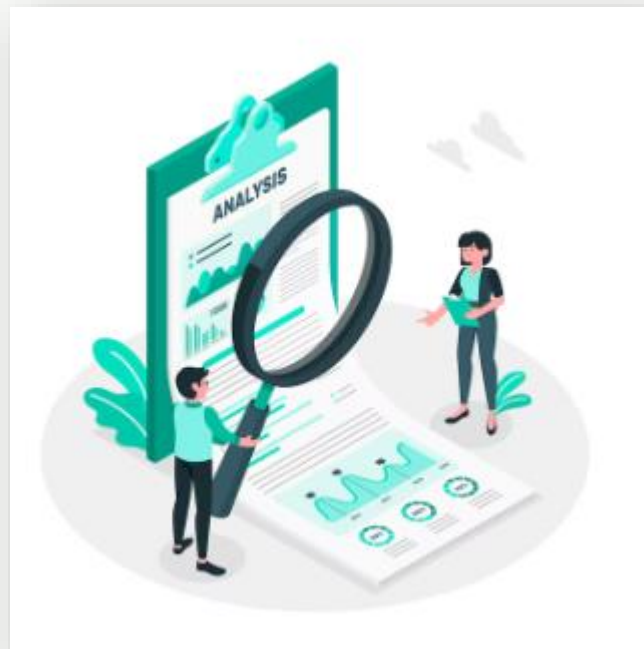
Certificação

Demonstra para os seus clientes, colaboradores e acionistas o comprometimento da empresa com as práticas sociais e responsáveis.

Processo de Auditoria da ISO 26001



Manutenção da Certificação



Avaliações Periódicas

A empresa deve passar por avaliações periódicas com o objetivo de verificar se está cumprindo com os critérios da norma.



Melhoria Contínua

Para manter a certificação, a empresa deve implementar medidas e ações para melhorar continuamente sua gestão de responsabilidade social.



Envolvimento da Equipe

É fundamental que toda a equipe esteja engajada e comprometida com a sustentabilidade e responsabilidade social da empresa para a manutenção da certificação.

Entre em contato com nossa equipe comercial

A implementação da ISO 26001 necessita de um compromisso firme da empresa e de seus colaboradores. O processo de certificação melhora a eficiência dos processos internos, aumenta a competitividade no mercado e melhora a imagem da empresa perante a sociedade. Se você tem interesse em contratar nossos serviços de consultoria de Implantação, Auditoria e Manutenção da ISO 26001: Responsabilidade Social, entre em contato com nossa equipe comercial por meio dos canais de atendimento. Nós teremos prazer em ajudá-lo a encontrar a melhor solução para sua empresa.

Site: www.midnal.com.br

E-mail: comercial@midnal.com.br

Telefone: (61) 3326-0956

Whatsapp: (61) 98279-9476

